



ФРОНТАЛЬНЫЙ ПОГРУЗЧИК FRONTLIFT-800

Совместное итало-российское производство
сельскохозяйственной техники мирового уровня



FRONTLIFT-800



KPM3

tonuttigroup
INNOVATIVE FARMING SINCE 1984

ФРОНТАЛЬНЫЙ ПОГРУЗЧИК FRONTLIFT-800



Оборудование предназначено для транспортировки на незначительные расстояния и погрузки различных грузов в транспортные средства.

Наименование	Значение
Тип погрузчика	Навесной
Агрегатируется с тракторами класса 1,4 кн	МТЗ-80/80Л МТЗ-82/82Л УТО (Китай) ЛМЗ (Россия)
Привод	От гидросистемы трактора
Рабочая скорость до, км/ч	6
Номинальная грузоподъемность, т	0,8
Срок службы погрузчика не менее, лет	7

Основные технические характеристики погрузчика Frontlift-800:

высота погрузки:

- с ковшом 3,1 м
- с вилами универсальными 3,3 м
- с палетными вилами 3,7 м
- с кантователем КНР-2100 3,4 м

максимальный вылет стрелы 2,08 м.

ПРЕИМУЩЕСТВА ПОГРУЗЧИКА

FRONTLIFT-800

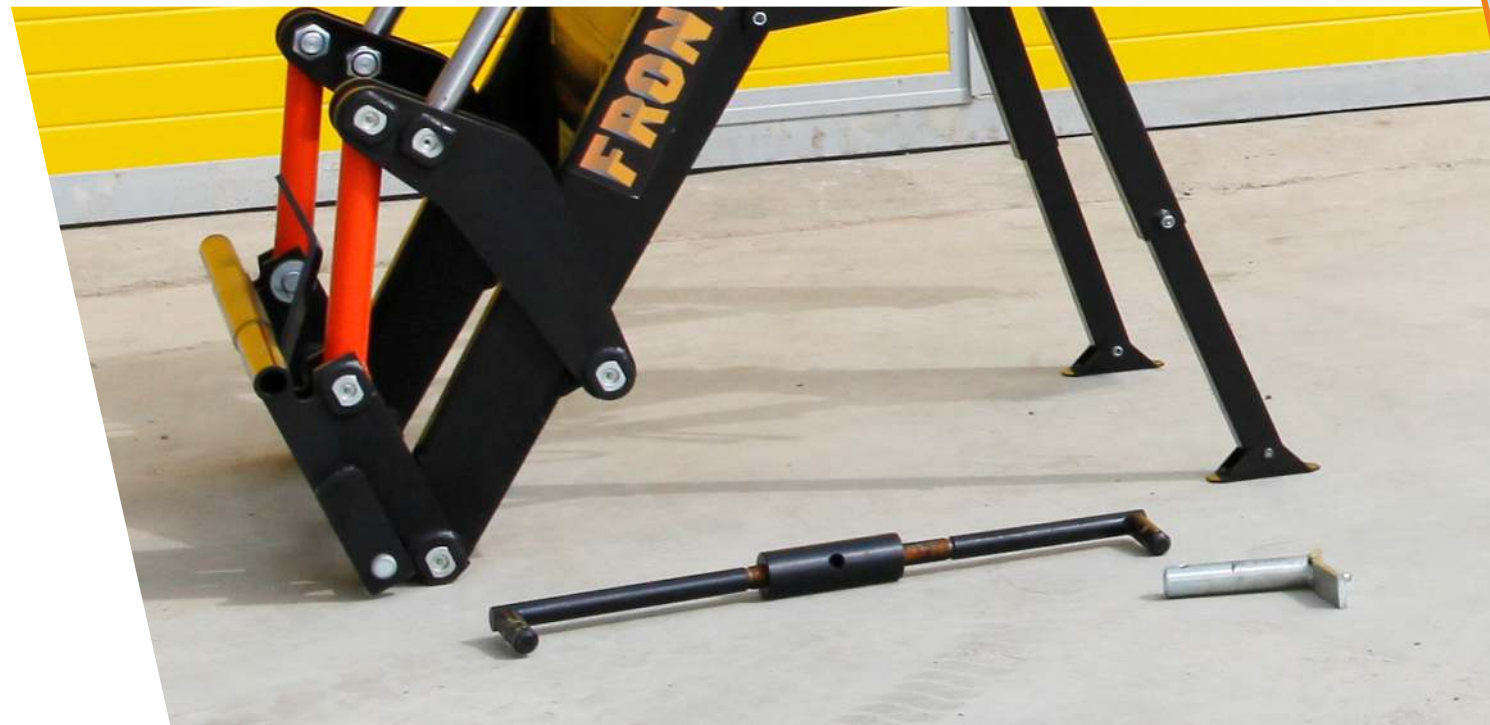


FRONTLIFT-800



Изготавливается на итальянской технологической линии, состоящей из станков лазерной резки, высокоточной гибки и роботизированной сварки, что обеспечивает высокую точность раскроя, 100%-ную собираемость, надежность сварочных швов.

Телескопические домкраты позволяют быстро устанавливать и снимать погрузчик – трактор не становится заложником погрузчика.





Быстросъемный захват гарантирует минимум усилий и времени: установка и смена рабочих органов осуществляется одним движением рукоятки.

Крепление погрузчика осуществляется по всей длине рамы трактора с фиксацией в трех местах, обеспечивает равномерное распределение нагрузок на раму трактора.





Погрузчик изготовлен из стали, рассчитанной на эксплуатацию при температуре до -40°C .

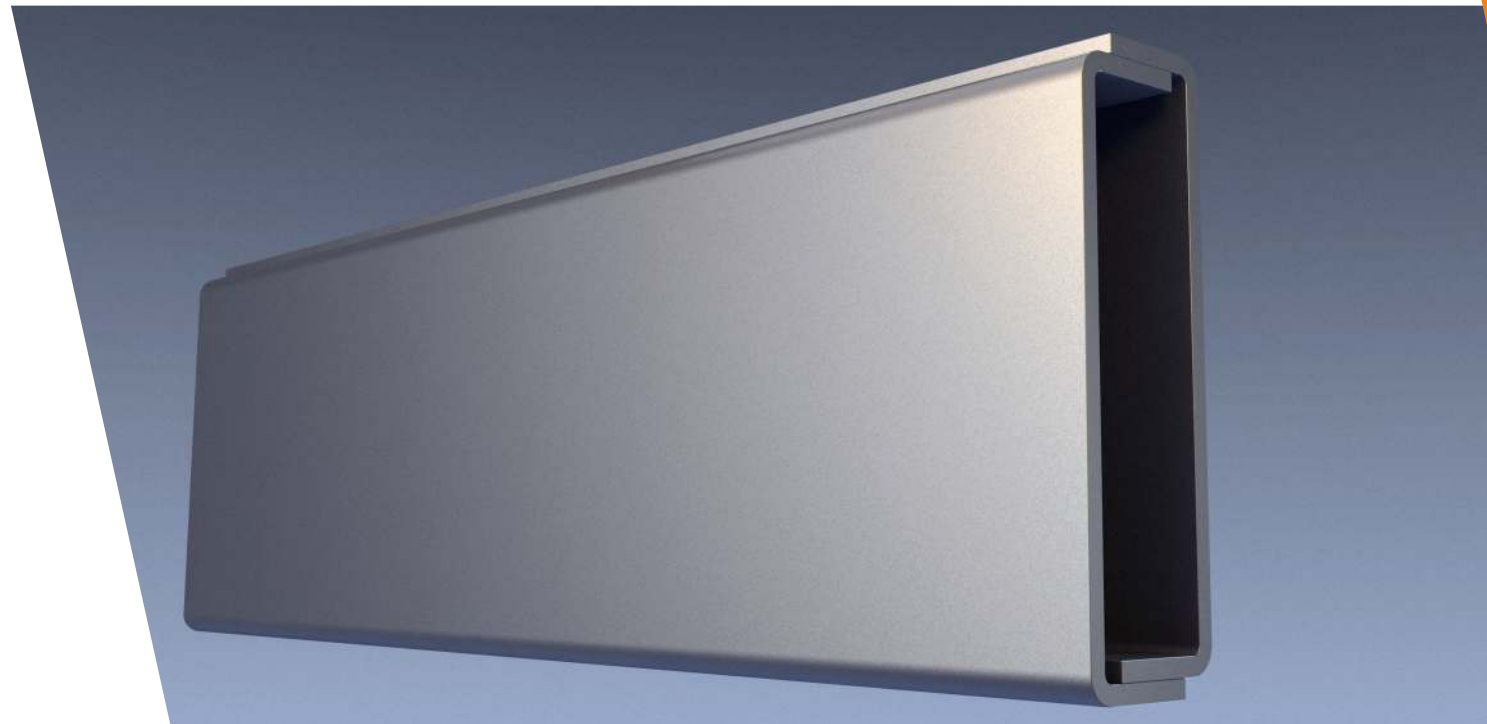
Шарнирные соединения оснащены пресс-масленками и втулками с фторопластовым покрытием. Отсутствуют ежесменные точки смазки.





Транспортная упаковка обеспечивает снижение затрат на перевозку благодаря компактному размещению

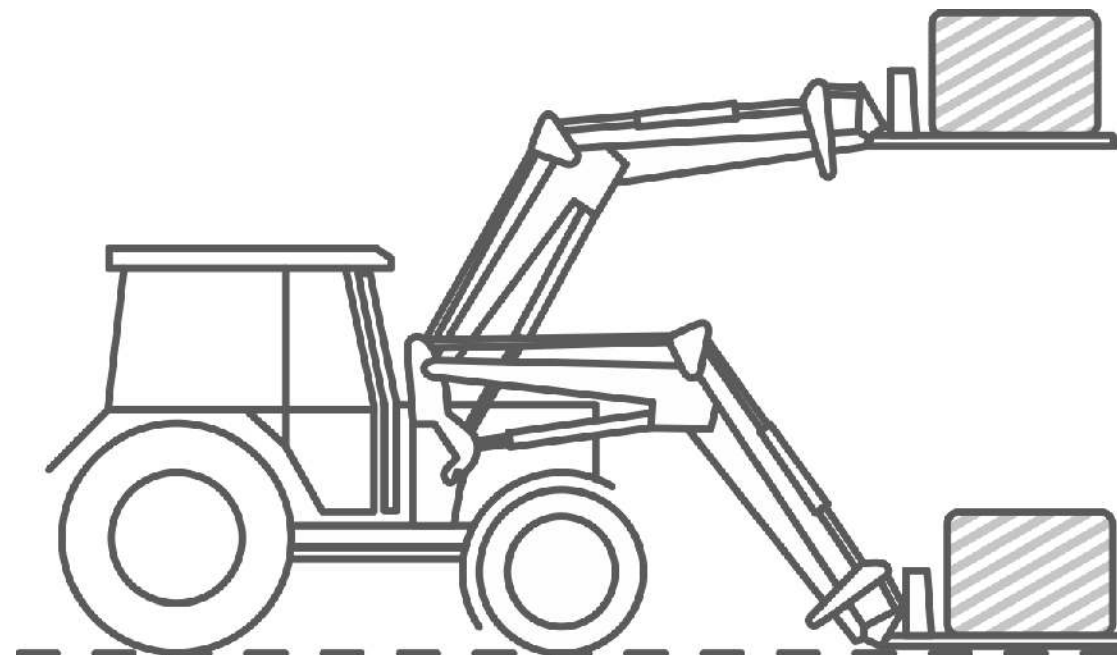
Конструкция рамы стрелы коробчатого сечения увеличивает предельную устойчивость к прогибу и гарантирует достаточный запас прочности для всего изделия.





Краны гидравлической блокировки обеспечивают безопасность при движении трактора по дорогам общего пользования в соответствии с российскими нормами.

Система Self Leveling позволяет сохранять заданное положение и наклон рабочего инструмента или груза при подъеме и опускании. Позволяет сохранять груз во время подъема стрелы на одном уровне, что особенно удобно при погрузке-разгрузке палет, рулонов сена, исключает высыпание из ковша сыпучих грузов и т. д.





Защитная решетка радиатора надежно предохраняет переднюю часть трактора от повреждений.

Быстроразъемные соединения для подключения рукавов высокого давления.





В гидроцилиндрах используются импортные штоки с хромовым покрытием толщиной 25 мкм, что предотвращает ржавчину, образование пятен выкрашивания на поверхности и износ, гильзы с хонингованной поверхностью, уплотнительные соединения и грязесъемники с улучшенным профилем, которые обеспечивают длительную работу цилиндров.

Рукава высокого давления из маслостойкого каучука, устойчивого к износу и внешним воздействиям, с двойной стальной оплеткой высокой прочности.





При изготовлении погрузчика Frontlift-800 используется только немецкий крепеж Würth, что гарантирует стабильно высокое качество комплектующих.

Все рабочие органы комплектуются высокопрочными пиками производства Германии, что повышает надежность и обеспечивает бесперебойную работу погрузчика.



РАБОЧИЕ ОРГАНЫ ПОГРУЗЧИКА

FRONTLIFT-800



FRONTLIFT-800



БРЕВНОЗАХВАТ

Предназначен для разгрузки леса, бревен, древесины. Бревнозахват имеет прочную конструкцию и оснащается гидроцилиндрами из итальянских комплектующих.

Характеристики

Вес	150 кг
Высота	850 мм
Ширина	1300 мм
Длина	830 мм

Особенности

Надежность и жесткость конструкции в сочетании с небольшим весом.



АЛЛИГАТОР

Резчик силоса «Аллигатор» предназначен для порционной выемки силоса. Верхние и боковые режущие лезвия обеспечивают ровный срез, препятствуя попаданию воздуха в силос. Конструкция закрытой формы предотвращает высыпание и потерю силосной массы.

Характеристики

Длина	1,1 м
Ширина	1,2 м
Объем	0,6 м ³

Особенности

Комплектуется мощными гидроцилиндрами, исключительно острыми и долговечными ножами из специальной инструментальной стали по трем сторонам рабочей зоны и высокопрочными пиками производства Германии, что повышает надежность и обеспечивает бесперебойную работу.



КАНТОВАТЕЛЬ

Кантователь предназначен для захвата, перемещения и складирования рулонов, обеспечивает их подъем и опускание на высоту до 3,4 метра (по нижнему краю рулона) с кантованием на 90° без повреждения упаковочной пленки.

Особенности

Кантователь осуществляет равномерный захват рулонов, имеет сменный регулировочный шатун для изменения ширины захвата.

Характеристики

Масса перемещаемого рулона, до	850 кг
Габариты рулона:	
Диаметр	700–1800 мм
Высота	1200–1500 мм
Максимальное усилие сжатия	2000 кгс
Габаритные размеры кантователя, не более:	
Длина	1800 мм
Ширина при сведенных захватах	1900 мм
Ширина при разведенных захватах	2500 мм
Высота	950 мм
Максимальный размах захватов	2255 мм
Рабочая скорость с рулоном, не более	7 км/ч
Масса	250 кг



ВИЛЫ

ВИЛЫ УНИВЕРСАЛЬНЫЕ

3-зубые 0,8 т

Вилы с 3 пиками, с возможностью перемещать пики для изменения ширины захвата.

Характеристики

Длина	1 м
Ширина	1,1 м

ВИЛЫ



ВИЛЫ УНИВЕРСАЛЬНЫЕ

2-зубые 0,8 т

Простое и надежное оборудование для работы с рулонами, тюками. Конструкция с высокой спинкой для поддержки высокого груза. При необходимости пики можно сложить вверх.

Характеристики

Длина	1 м
Ширина	1,1 м

ВИЛЫ



ВИЛЫ ПАЛЕТНЫЕ

Верхняя часть рамки имеет регулировку расстояния между вилами. Вилы можно легко перемещать, меняя ширину захвата.

Особенности

Комплектуется высокопрочными "клыками" производства Германии что повышает надежность и обеспечивает безопасность работ

Характеристики

Длина	1,1 м
Ширина	1,2 м
Объем	0,6 м ³

ОТВАЛ БУЛЬДОЗЕРНЫЙ



ПРЯМОЙ

Прямой отвал используется для общих бульдозерных и планировочных работ. Вдоль нижней кромки отвала крепится сменный нож.

Характеристики

Длина	0,7 м
Ширина	2 м
Объем	0,5 м ³

ОТВАЛ БУЛЬДОЗЕРНЫЙ

С ГИДРОПОВОРОТОМ ОБ2-22

Имеет поворотную рамку, благодаря чему может поворачиваться на угол до 20° от прямого положения. Гидравлический поворот с возможностью механической фиксации.

Характеристики

Длина	0,82 м
Ширина	2,22 м
Высота	0,71 м



КОВШИ

Ковши имеют исполнение как для сыпучих грузов малой весовой плотности, так и для работы с тяжелыми грузами. Дно ковша обладает дополнительными поперечными усилениями для предотвращения прогиба. По периметру ковш имеет боковые усиления для еще большей жесткости. Передняя режущая кромка выполнена из износостойчивой стали. Верхняя стенка двойного профиля для большей прочности и устойчивости при кручении. Точная геометрия благодаря лазерному раскрою. 3 вертикальных усиления внутри ковша.

Модельный ряд

- ковш 0,5 м³ усиленный с приваренными зубьями для земляных работ;
- ковш 0,5 м³;
- ковш 0,8 м³ усиленный;
- ковш 0,8 м³;
- челюстной ковш 0,6 м³.



КОВШИ

КОВШ УСИЛЕННЫЙ 0,5 м³, 0,8 м³

Ковш универсальный как для сыпучих грузов малой весовой плотности, так и для работы с тяжелыми грузами.

Характеристики

Объем	0,5 м ³	0,8 м ³
Ширина	1,6 м	2 м
Толщина металлопроката	3 мм	4 мм



КОВШИ

ЧЕЛЮСТНОЙ КОВШ

Объединяет в одном рабочем органе 3 функции:

1. Стандартный ковш
2. Грейферный захват
3. Отвал-планировщик

Откидывание дна ковша для разгрузки позволяет увеличить высоту загрузки.

Характеристики

Объем	0,55 м ³
Ширина	1900 мм



На предприятии постоянно ведется разработка новых рабочих органов для погрузчика и совершенствование самой конструкции Frontlift-800.

8-800-250-0059
(звонки по России бесплатно)

+7 (34273) 5-15-55
617060, Россия, Пермский край,
г. Краснокамск, ул. Трубная, 4
info@frontlift.ru

www.frontlift.ru

Гарантийный срок эксплуатации 12 месяцев.



Сертификат соответствия
№0040826



Краснокамский **PM3**



FRONTLIFT-800